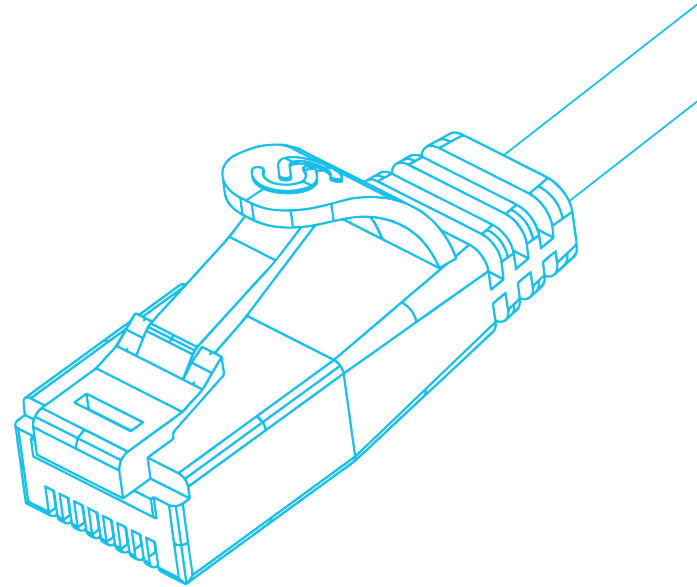




SLIM

DE



# pure patch

KATALOG  
FEINE, FLACHE & FLEXIBLE  
KUPFER PATCHKABEL

engineered in austria 

**30** *Years*  
1995-2025

NETZWERK  
TECHNIK  
KOMPETENZ  
ZENTRUM



# pure network





## GEREIFT IN DER STEIERMARK

Die Oststeiermark - Vielfalt, die begeistert. Von luftigen Höhen bis zu sanften Hügeln, von atemberaubenden Ausblicken auf den Almen bis zu den malerischen Weinbergen im Süden - die Natur dieser Region zeigt sich facettenreich und prägt die Menschen, die hier leben. Sie bietet Gastfreundschaft, Thermen, kulinarische Erlebnisse, ein gutes Glas Wein und die Freiheit, Zeit neu zu erleben. Und mittendrin sind wir: die TRIOTRONIK und das seit fast 30 Jahren. Wir sind hier im grünen Herzen Österreichs verwurzelt und unser Herz schlägt mit Leidenschaft für unser Unternehmen, die Menschen, die hier leben, unsere Region und unsere Landschaft. Mit Werten wie Handschlagqualität, Ehrlichkeit, Respekt, Wertschätzung und Bescheidenheit arbeiten wir im Unternehmen eng

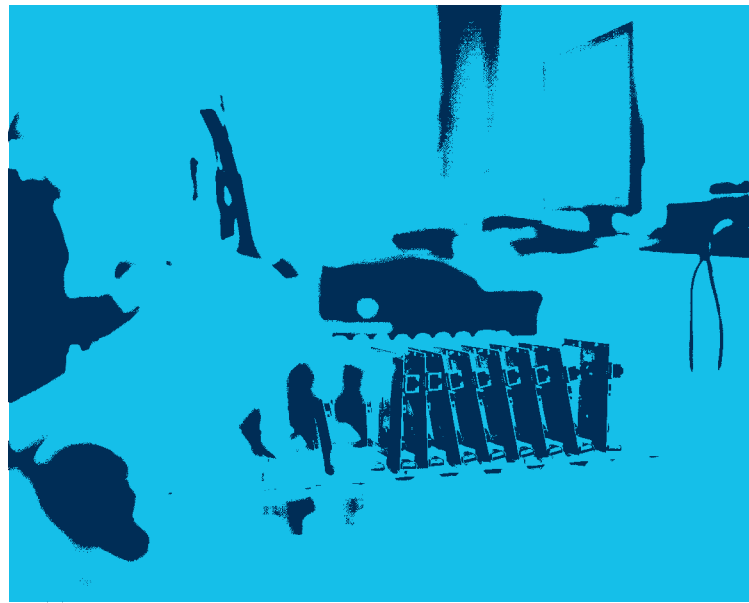
zusammen und bieten unsere Produkte und Dienstleistungen mit Qualitätsbewusstsein und steirischem Esprit weltweit an.

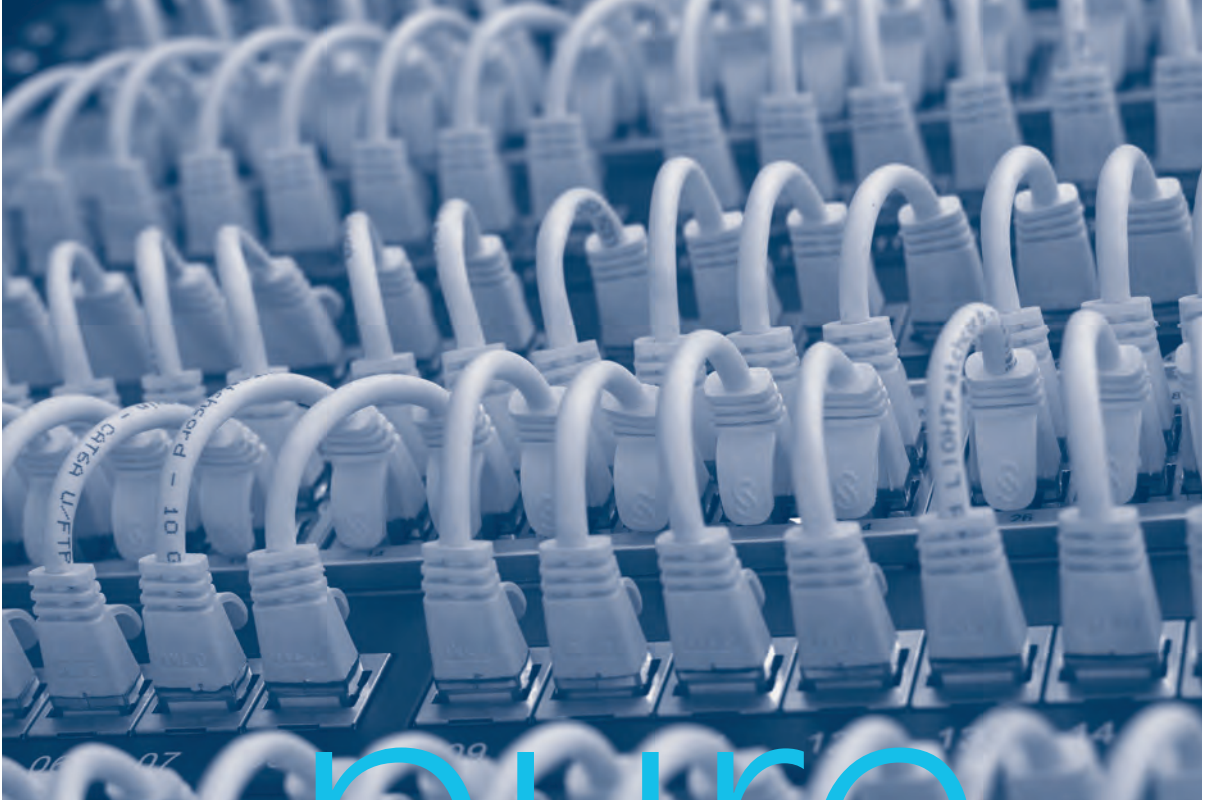
Wir übernehmen Verantwortung nicht nur für unsere Mitarbeiterinnen und Mitarbeiter, sondern unterstützen auch verschiedene Hilfsorganisationen in unserer Region. So verbinden wir Teamgeist im Unternehmen mit sozialem Engagement in der Region und darüber hinaus. Unsere Vision: Wir wollen das führende Kompetenzzentrum für Netzwerktechnik in Europa werden und unsere Produkte auf dem Weltmarkt etablieren. Gemeinsam mit Ihnen wollen wir unsere Vision verwirklichen und die Zukunft der Netzwerktechnik gestalten.

## ANSPRUCH DEFINIERT DIE QUALITÄT

Produkte in höchster Qualität und nach europäischen Standards zu produzieren, ist kein leeres Versprechen, sondern gelebter Anspruch im Unternehmen. In unserer Zentrale in Weiz zerbrechen sich jeden Tag kluge Köpfe mit jahrelanger Erfahrung in der IT-Branche die Köpfe, um innovative Ideen in die Tat umzusetzen. Wir entwickeln neue Produkte, verbessern und optimieren bestehende und treiben unser Markenportfolio weiter voran. 2024 haben wir uns neu aufgestellt und sind stolz auf unser frisches Erscheinungsbild und die neue Unternehmensstruktur mit den Geschäftsbereichen TRIOTRONIK ACADEMY, TRIOTRONIK DISTRIBUTION und TRIOTRONIK TECHNOLOGIES. Mehr als 25 Jahre Markterfahrung im Vertrieb von IT-Netzwerkcomponenten im aktiven und passiven Bereich geben uns und Ihnen die Sicherheit, qualitativ hochwertige Produkte im Bereich der Netzwerktechnik zu produzieren und zuverlässig zu liefern.







pure  
quality

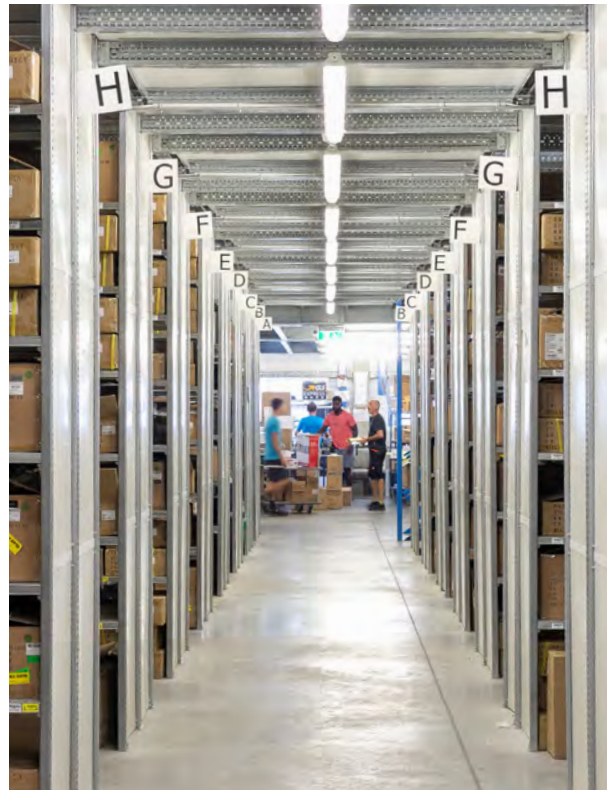
## IM NETZWERK ERFOLGREICH

Mit unseren neuen Geschäftsfeldern können wir ganzheitliche Lösungen im Netzwerkbereich anbieten. Ob integrierte Netzwerktechnik auf kommunaler Ebene, Komponenten für den Glasfaserausbau oder robuste und zuverlässige Netzwerktechnik im industriellen Umfeld für Ihre Produktionsumstellung auf INDUSTRY 4.0 - wir sind mit optimalen Lösungen für Sie da. Innerhalb unseres Unternehmensnetzwerkes lassen wir Sie mit den Produkten nicht im Regen stehen. Über unsere TRIOTRONIK ACADEMY qualifizieren wir Ihre Mitarbeiterinnen und Mitarbeiter im Rahmen ausgewählter Aus- und Weiterbildungsprogramme im DACH-Raum.

Der Bereich TRIOTRONIK DISTRIBUTION versorgt Sie weiterhin pünktlich und zuverlässig mit allen Komponenten. Unsere Mitarbeiterinnen und Mitarbeiter lassen auch den gewohnten Service nicht vermissen und sind jederzeit die richtigen Ansprechpartner für Sie und Ihr Anliegen.

Im Bereich TRIOTRONIK TECHNOLOGIES entwickeln unsere Ingenieure gemeinsam mit unserem Team aus erfahrenen Vertriebs- und Produktionsprofs marktgerechte und innovative Produkte und Lösungen, mit denen wir auch in Zukunft die Welt der Netzwerktechnik mitgestalten wollen.

Das nennen wir bei TRIOTRONIK PURE NETWORK - überzeugen Sie sich selbst und fordern Sie uns heraus.





**FLAT**

Flache Kupfer Patchkabel

**14****LIGHT**

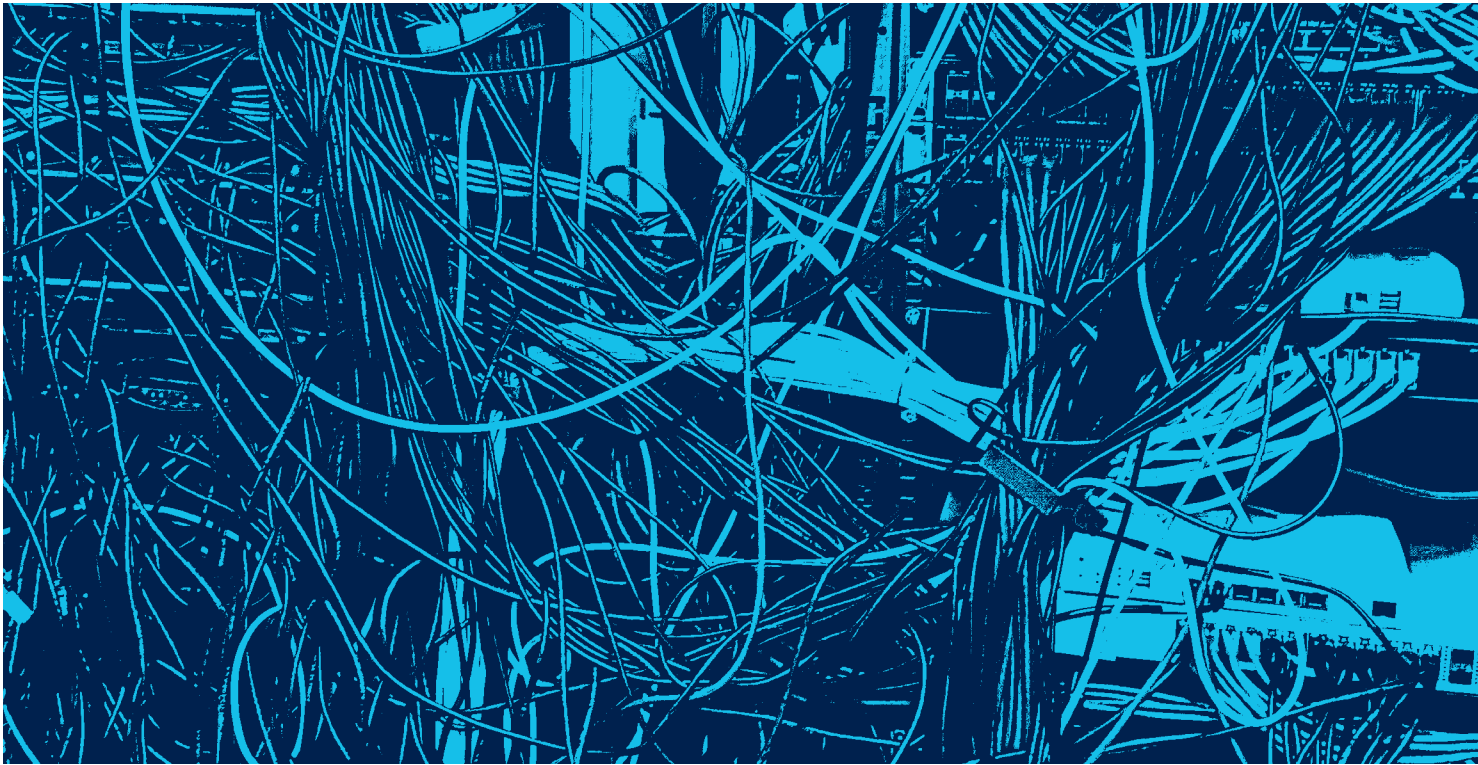
Runde Kupfer Patchkabel

**24****TOUGH**

Nylonverstärkte Kupfer Patchkabel

**36**

## IHR SERVERSCHRANK MUSS NICHT SO AUSSEHEN!



### MIT UNSEREN SLIM-PATCHKABELN HABEN SIE ALLES UNTER KONTROLLE.

**SLIM-Kabel** sind von Haus aus **flexibler** als handelsübliche Kabel. Starre Kabel adé.

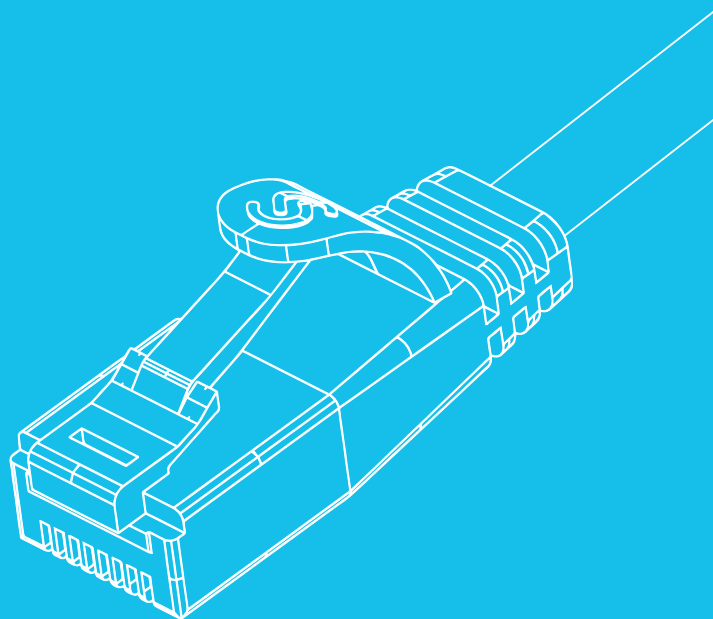
Sie sind nicht nur **dünn** und **flexibel**, sondern auch **leistungsfähig**. Die **schnelle Datenübertragung** ist gesichert. Wir garantieren, dass wir die international gültigen Verkabelungsnormen erfüllen. Auch Power-over-Ethernet ist möglich!

- Dünnstes Patchkabel weltweit
- Viel mehr Platz in Ihren Racks
- Sehr kurze Tülle
- Extrem flexibel
- Geeignet für Gigabit Ethernet und 10 Gigabit Ethernet
- Geeignet für Power-over-Ethernet

# SON DERN SO.

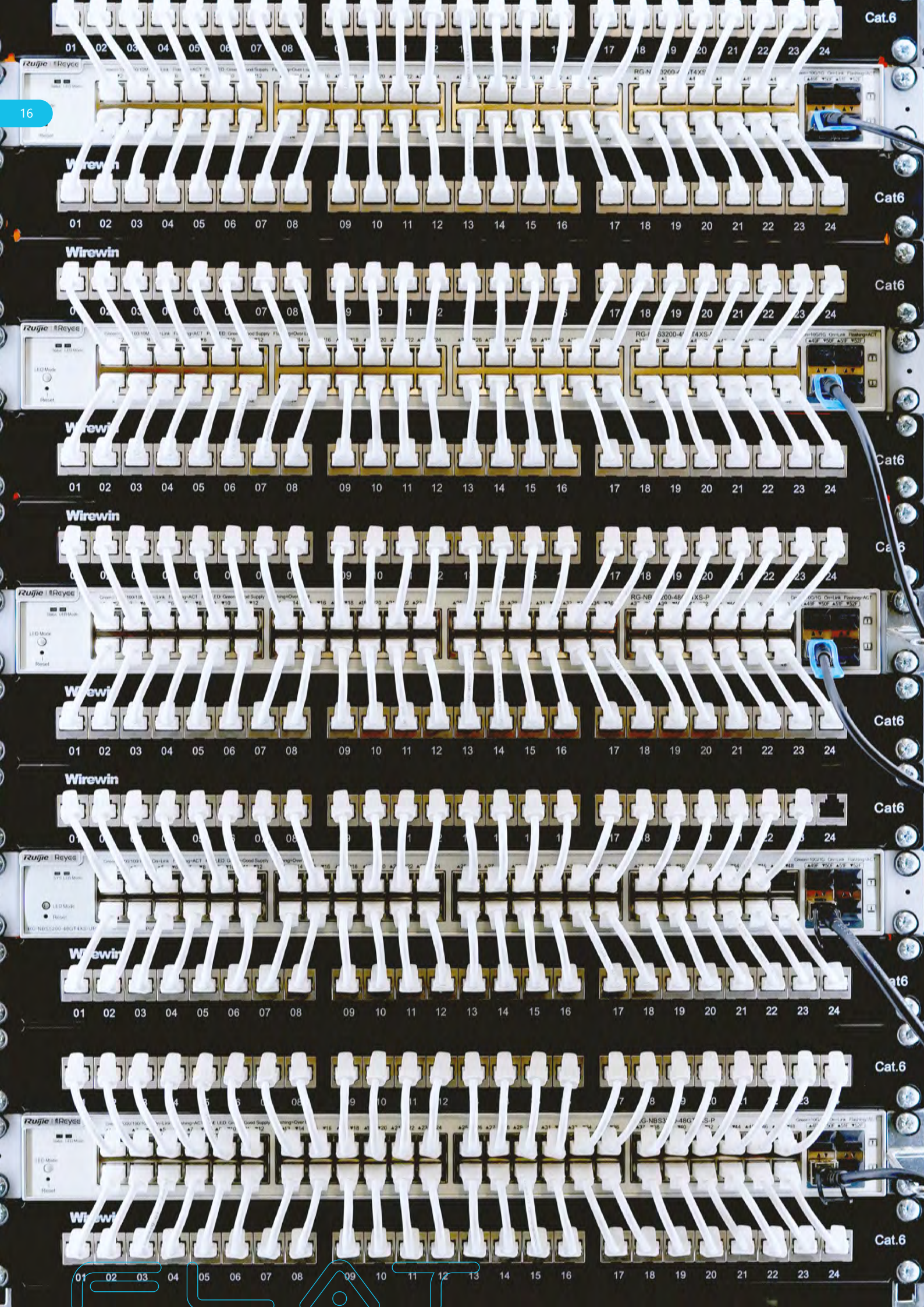


FLAT



## FLACHE KUPFER PATCHKABEL

KAT6A SLIMPATCHKABEL geschirmt, flach	18
KAT6 SLIMPATCHKABEL ungeschirmt, flach	20
KAT6 SLIMPATCHKABEL geschirmt, flach	22



Cat.6

Cat.6

Cat.6

Cat.6

Cat.6

Cat.6

Cat.6

Cat.6

Cat.6

01 02 03 04 05 06 07 08 09 10 11 12 13 14 15 16 17 18 19 20 21 22 23 24

**FLEXIBEL  
INKLUSIVE  
SCHIRM:  
JUST SLIM**

## KAT6<sub>A</sub> SLIMPATCHKABEL GESCHIRMT, FLACH



In der Welt der Netzwerke ist Geschwindigkeit alles. Deshalb wissen wir, dass 10-Gigabit-Anwendungen mehr erfordern als ihre 1-Gigabit-Pendants. Unser hochmodernes flaches Patchkabel wurde entwickelt, um die außergewöhnlichen technischen Anforderungen von 10-Gigabit-Anwendungen zu erfüllen und eine unvergleichliche Leistung und Zuverlässigkeit zu gewährleisten.

Ausgestattet mit einer überragenden Abschirmung für jedes Paar, gehen unsere Kabel weit darüber hinaus, um die Signalintegrität zu gewährleisten. Unsere Kabel entsprechen der strengen Channel Category 6A-Norm von ISO/IEC und EN50173 und erfüllen damit die höchsten Branchenstandards, um eine außergewöhnliche Leistung Ihres Netzwerks zu gewährleisten.

Power-over-Ethernet-Übertragung? Wir haben die Lösung für Sie. Unser Kabel unterstützt diese fortschrittliche Funktion und gibt Ihnen die Flexibilität, Ihre Geräte mühelos mit Strom zu versorgen.

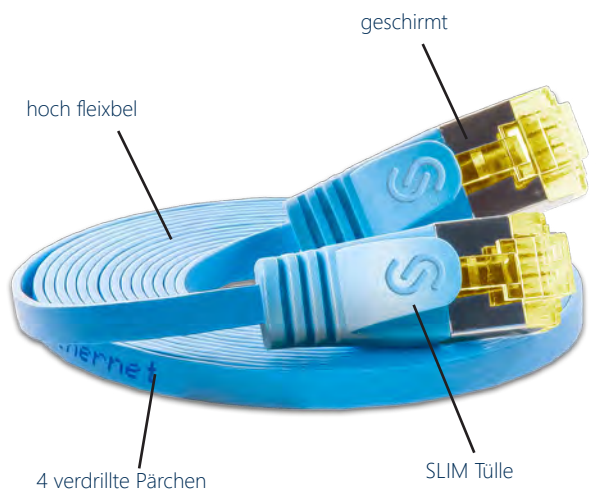
Erleben Sie Komfort wie nie zuvor mit unserem speziell entwickelten Stecker. Mit der benutzerfreundlichen Push-Button-Klinke und dem schlanken, kompakten Design war der Anschluss Ihrer Geräte noch nie so einfach und effizient.

Rüsten Sie Ihr Netzwerk noch heute mit unserem flachen Hochleistungs-Patchkabel auf. Freuen Sie sich auf die Zukunft der Geschwindigkeit, Zuverlässigkeit und Innovation. Ihr Netzwerk hat nichts anderes verdient.



### BESCHREIBUNG

Kategorie	KAT6A
Steckertyp	RJ45
Tülle	SLIM Design, Rastnasenschutz, Längenangabe
Belegung	1:1 TIA/EIA 568B
Schirmung	U/FTP geschirmt
Mantel	PVC
Kabelstärke	AWG32 100% Kupfer
Abmessungen	6,0 mm x 1,9 mm
Temperaturbereich	-20°C bis +60°C
Standardfarben	Grau, Gelb, Rot, Grün, Blau, Schwarz, Weiß
Verpackungseinheit	Einzel verpackt
Standardlängen	0,1 / 0,25 / 0,5 / 1,0 / 1,5 / 2,0 / 3,0 / 5,0 / 7,0m





Der Vergleich zeigt den Unterschied



**Der Traum eines jeden EDV-Technikers, Netzwerkadministrators, Mechatronikers oder Haustechnikers:**

- Ein Ende des Kabelsalats, Kabelstopfens und sogenanntem „Kabelmanagements“.
- Durch flache und hochflexible Netzkabel wird dieser Traum Realität.

**BESTELLDATEN**

**FARBE**

- Grau
- Gelb
- Rot
- Grün
- Blau
- Schwarz
- Weiß

**ARTIKELNUMMER**

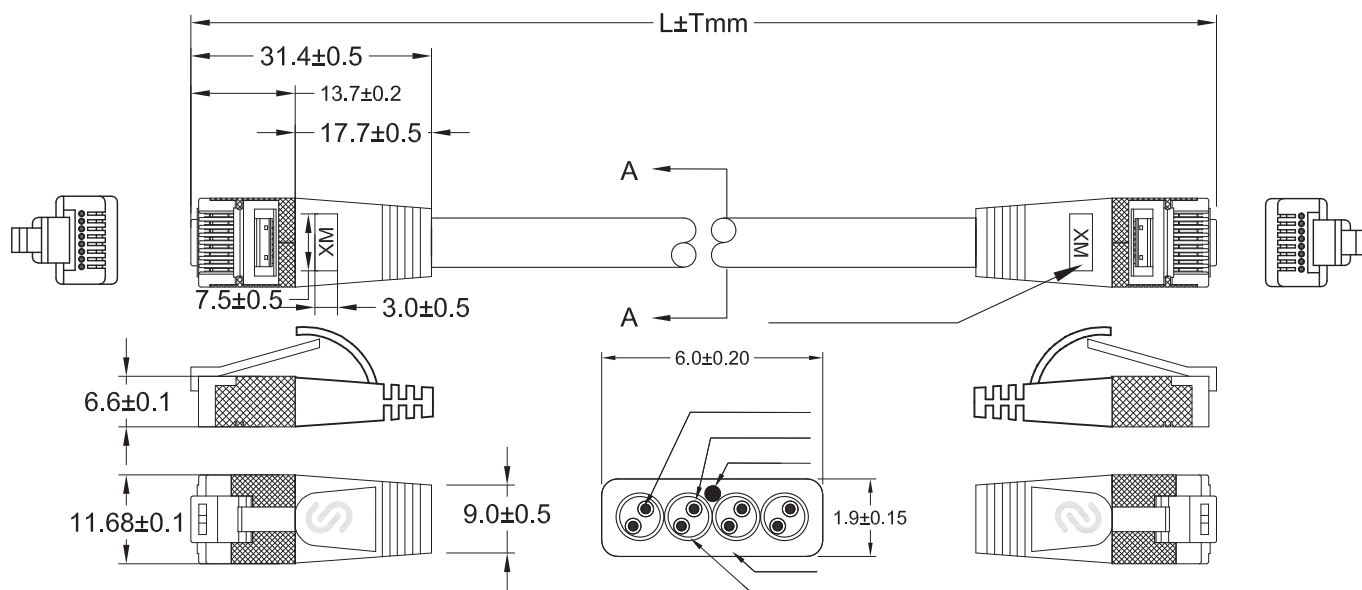
- PKW-STP-SLIM-K6A x.x
- PKW-STP-SLIM-K6A x.x GE
- PKW-STP-SLIM-K6A x.x RT
- PKW-STP-SLIM-K6A x.x GN
- PKW-STP-SLIM-K6A x.x BL
- PKW-STP-SLIM-K6A x.x SW
- PKW-STP-SLIM-K6A x.x WS

x.x = Längenangabe

Standardlängen:

0,1 / 0,25 / 0,5 / 1,0 / 1,5 / 2,0 / 3,0 / 5,0 / 7,0m

Sonderlängen möglich



## KAT6 SLIMPATCHKABEL UNGESCHIRMT, FLACH



Dieser Kabeltyp war 2004 unser erstes Produkt. Seitdem wurden Millionen von Einheiten verkauft. Bis heute ist es eines unserer beliebtesten Produkte.

Das Kabel ist für 1 Gigabit Ethernet ausgelegt. Es besteht aus 4 verdrehten Paaren mit dem dünnstmöglichen Kupferdurchmesser, was eine extrem schlanke und hochflexible Konstruktion ermöglicht.

Trotz der dünnen Bauweise ist auch Power over Ethernet nach IEEE 802.3af möglich.

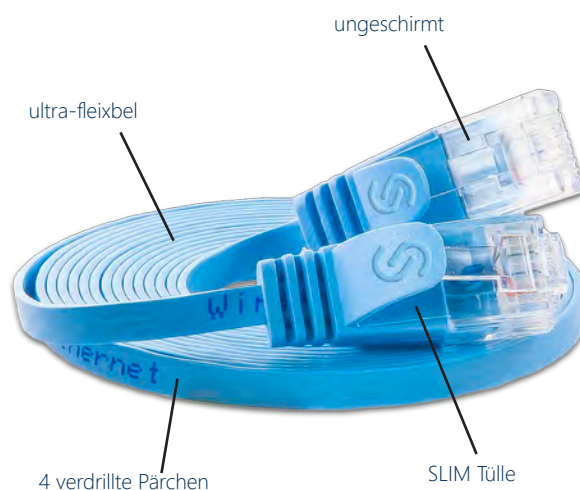
Die Kabel entsprechen der Channelnorm Kategorie 6 nach ISO/IEC sowie der EN50173.

Neben den traditionellen IT-Anwendungen ist dieses Kabel auch ideal für Speziallösungen, bei denen der Platz knapp ist. Es gibt kein flexibleres und platzsparenderes Patchkabel als diese Variante.



### BESCHREIBUNG

Kategorie	KAT6
Steckertyp	RJ45
Tülle	SLIM Design, Rastnasenschutz, Längenangabe
Belegung	1:1 TIA/EIA 568B
Schirmung	U/UTP ungeschirmt
Mantel	PVC
Kabelstärke	AWG36 100% Kupfer
Abmessungen	4,1 mm x 1,1 mm
Temperaturbereich	-20°C bis +60°C
Standardfarben	Grau, Gelb, Orange, Rot, Grün, Blau, Violett, Schwarz, Weiß
Verpackungseinheit	Einzel verpackt
Standardlängen	0,1 / 0,15 / 0,25 / 0,5 / 0,75 / 1,0 / 1,5 / 2,0 / 3,0 / 5,0 / 7,5 / 10,0 / 15,0 / 20,0 / 25,0m





Der Vergleich zeigt den Unterschied

**Der Traum eines jeden EDV-Technikers, Netzwerkadministrators, Mechatronikers oder Haustechnikers:**

- Ein Ende des Kabelsalats, Kabelstopfens und sogenanntem „Kabelmanagements“.
- Durch flache und hochflexible Netzkabel wird dieser Traum Realität.



**BESTELLDATEN**

**FARBE**

- Grau
- Gelb
- Orange
- Rot
- Grün
- Blau
- Violett
- Schwarz
- Weiss

**ARTIKELNUMMER**

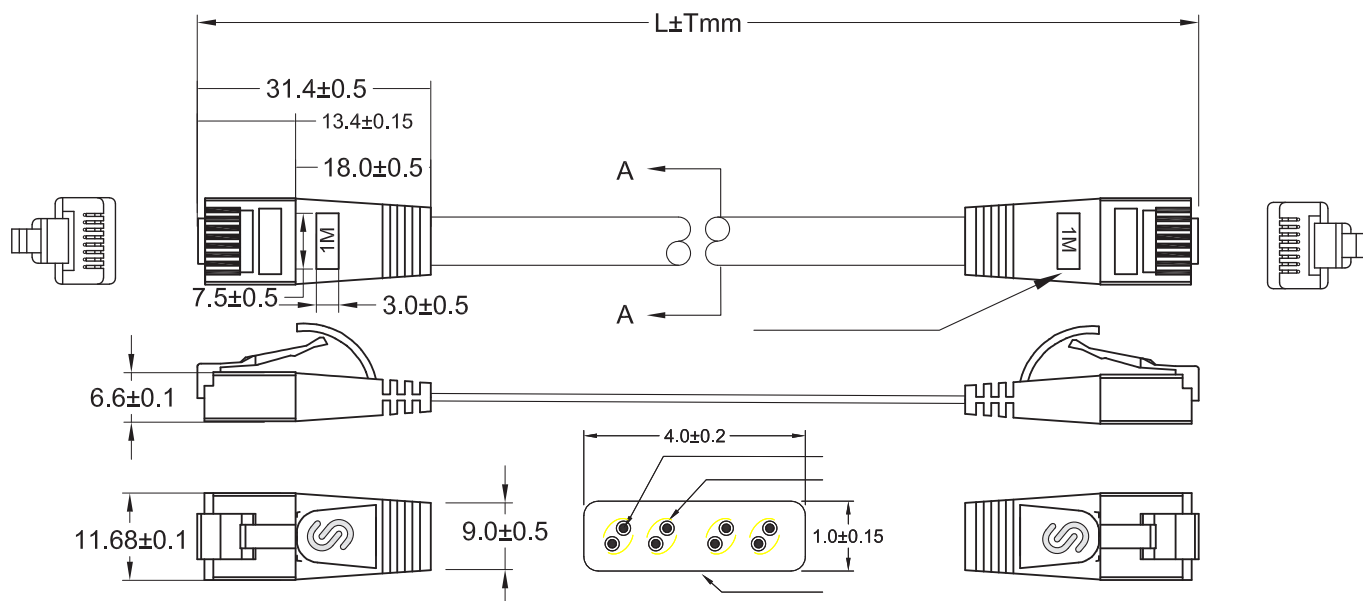
- PKW-SLIM-KAT6 **x.x**
- PKW-SLIM-KAT6 **x.x** GE
- PKW-SLIM-KAT6 **x.x** OR
- PKW-SLIM-KAT6 **x.x** RT
- PKW-SLIM-KAT6 **x.x** GN
- PKW-SLIM-KAT6 **x.x** BL
- PKW-SLIM-KAT6 **x.x** VI
- PKW-SLIM-KAT6 **x.x** SW
- PKW-SLIM-KAT6 **x.x** WS

**x.x** = Längenangabe

Standardlängen:

0,1 / 0,15 / 0,25 / 0,5 / 0,75 / 1,0 / 1,5 / 2,0 / 3,0 / 5,0 / 10,0 / 15,0 / 20,0 / 25,0m

Sonderlängen möglich



## KAT6 SLIMPATCHKABEL GESCHIRMT, FLACH



Die flachen, geschirmten, schlanken Patchkabel sind paarweise geschirmte Patchkabel der Kategorie 6, die für Gigabit-Ethernet-Datenübertragung und PoE geeignet sind.

Trotz paarweiser Schirmung verzichtet man nicht auf die mechanische Flexibilität.

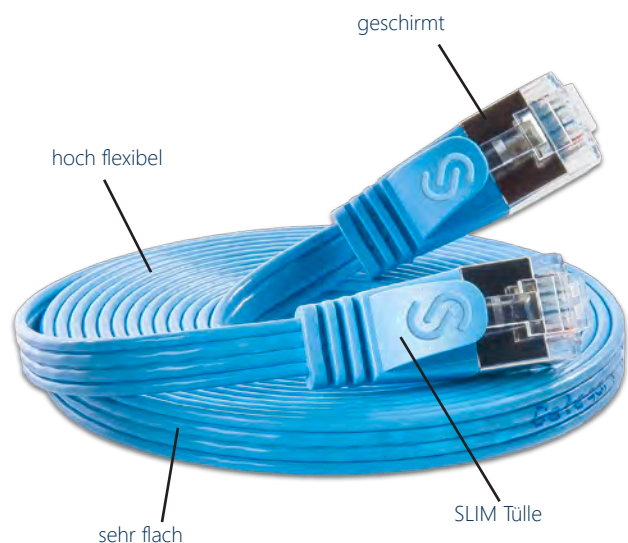
Diese Kabel sind außerdem paarweise verdreht und geschirmt, um die Sicherheit der Datenübertragung zu erhöhen.

Die Kabel entsprechen der Channelnorm Kategorie 6 nach ISO/IEC sowie der EN50173.



### BESCHREIBUNG

Kategorie	KAT6
Steckertyp	RJ45
Tülle	SLIM Design, Rastnasenschutz, Längenangabe
Belegung	1:1 TIA/EIA 568B
Schirmung	U/FTP geschirmt
Mantel	PVC
Kabelstärke	AWG36 100% Kupfer
Abmessungen	6,1 mm x 1,5 mm
Temperaturbereich	-20°C bis +60°C
Standardfarben	Grau, Gelb, Orange, Rot, Grün, Blau, Violett, Schwarz, Weiß
Verpackungseinheit	Einzel verpackt
Standardlängen	0,1 / 0,15 / 0,25 / 0,5 / 0,75 / 1,0 / 1,5 / 2,0 / 3,0 / 5,0 / 7,5 / 10,0 / 15,0 / 20,0 / 25,0m





Der Vergleich zeigt den Unterschied

**Der Traum eines jeden EDV-Technikers,  
Netzwerkadministrators, Mechatronikers oder Haustechnikers:**

- Ein Ende des Kabelsalats, Kabelstopfens und sogenanntem „Kabelmanagements“.
- Durch flache und hochflexible Netzkabel wird dieser Traum Realität.



**BESTELLDATEN**

**FARBE**

- Grau
- Gelb
- Orange
- Rot
- Grün
- Blau
- Violett
- Schwarz
- Weiss

**ARTIKELNUMMER**

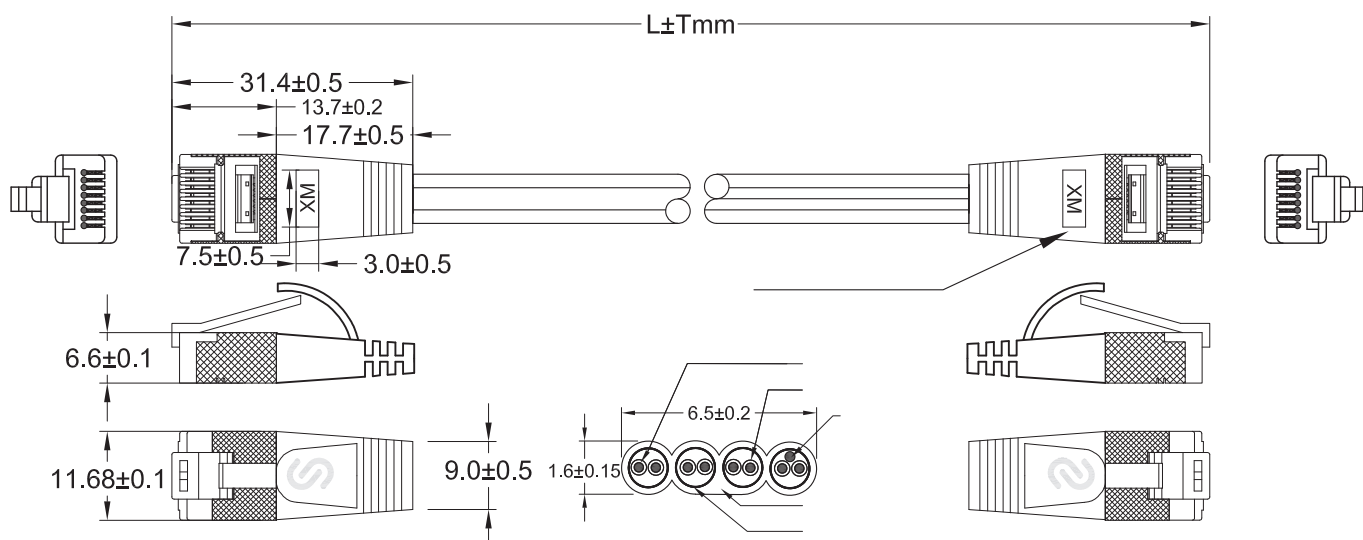
- PKW-STP-SLIM-KAT6 **x.x**
- PKW-STP-SLIM-KAT6 **x.x** GE
- PKW-STP-SLIM-KAT6 **x.x** OR
- PKW-STP-SLIM-KAT6 **x.x** RT
- PKW-STP-SLIM-KAT6 **x.x** GN
- PKW-STP-SLIM-KAT6 **x.x** BL
- PKW-STP-SLIM-KAT6 **x.x** VI
- PKW-STP-SLIM-KAT6 **x.x** SW
- PKW-STP-SLIM-KAT6 **x.x** WS

**x.x** = Längenangabe

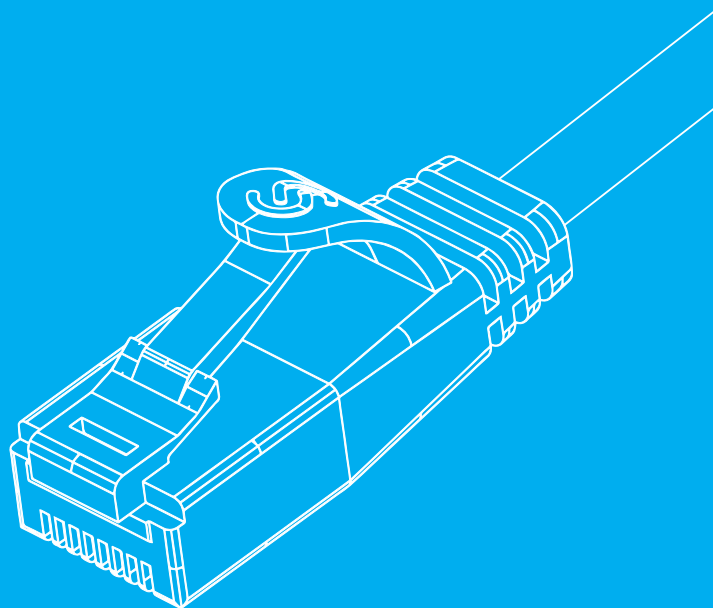
Standardlängen:

0,1 / 0,15 / 0,25 / 0,5 / 0,75 / 1,0 / 1,5 / 2,0 / 3,0 / 5,0 / 10,0 / 15,0 / 20,0 / 25,0m

Sonderlängen möglich



LIGHT



## RUNDE KUPFER PATCHKABEL

KAT6A SLIMPATCHKABEL geschirmt, rund	26
KAT6A SLIMPATCHKABEL ungeschirmt, rund	26
KAT6 SLIMPATCHKABEL ungeschirmt, rund	30
KAT6 SLIMPATCHKABEL geschirmt, rund	32
Multipack, SLIM Light	34

## KAT6<sub>A</sub> SLIMPATCHKABEL GESCHIRMT, RUND



Das ultimative Patchkabel-Erlebnis.

Unser Patchkabel-Flaggschiff ist mehr als nur ein Kabel; es ist ein Beweis für Innovation und Leistung. Lassen Sie sich überraschen, was es zu bieten hat:

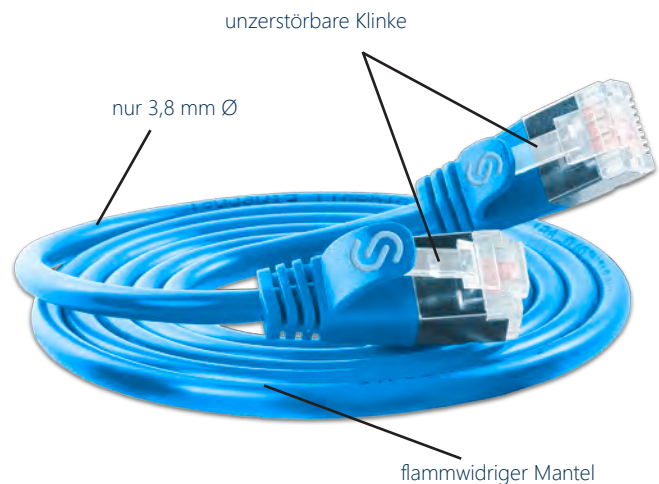
- Unerreichte Flexibilität
- Erstaunlich schlankes Design
- Bahnbrechende Leistung: 2,5 / 5 / 10 Gbps
- Robuste Abschirmung für kompromisslose Sicherheit
- Flammhemmender LSZH-Mantel für erhöhte Sicherheit

Unsere Kabel wurden entwickelt, um die Erwartungen zu übertreffen, und erfüllen die Channel Category 6A-Norm gemäß ISO/IEC und EN50173, die den Goldstandard für hervorragende Netzwerkqualität setzt. Willkommen in einer neuen Ära der Netzwerktechnik mit den KAT6A LIGHT Patchkabeln der Marke SLIM®. Diese schlanken Wunderwerke definieren mit ihrem erstaunlich flexiblen und dünnen Design das Patching für 10-Gigabit-Anwendungen neu.



### BESCHREIBUNG

Kategorie	KAT6A
Steckertyp	RJ45
Tülle	SLIM Design, Rastnasenschutz, Längenangabe
Belegung	1:1 TIA/EIA 568B
Schirmung	U/FTP geschirmt
Mantel	LSOH
Kabelstärke	AWG32 100% Kupfer
Aussendurchmesser	3,8 mm
Temperaturbereich	-20°C bis +60°C
Standardfarben	Grau, Gelb, Rot, Grün, Blau, Schwarz, Weiß
Verpackungseinheit	Einzel verpackt
Standardlängen	0,1 / 0,25 / 0,5 / 1,0 / 1,5 / 2,0 / 3,0 / 5,0 / 7,0m



# LIGHT



Der Vergleich zeigt den Unterschied

**Der Traum eines jeden EDV-Technikers, Netzwerkadministrators, Mechatronikers oder Haustechnikers:**

- Ein Ende des Kabelsalats, Kabelstopfens und sogenanntem „Kabelmanagements“.
- Durch hochflexible Netzkabel wird dieser Traum Realität.



**BESTELLDATEN**

**FARBE**

- Grau
- Gelb
- Rot
- Grün
- Blau
- Schwarz
- Weiss

**ARTIKELNUMMER**

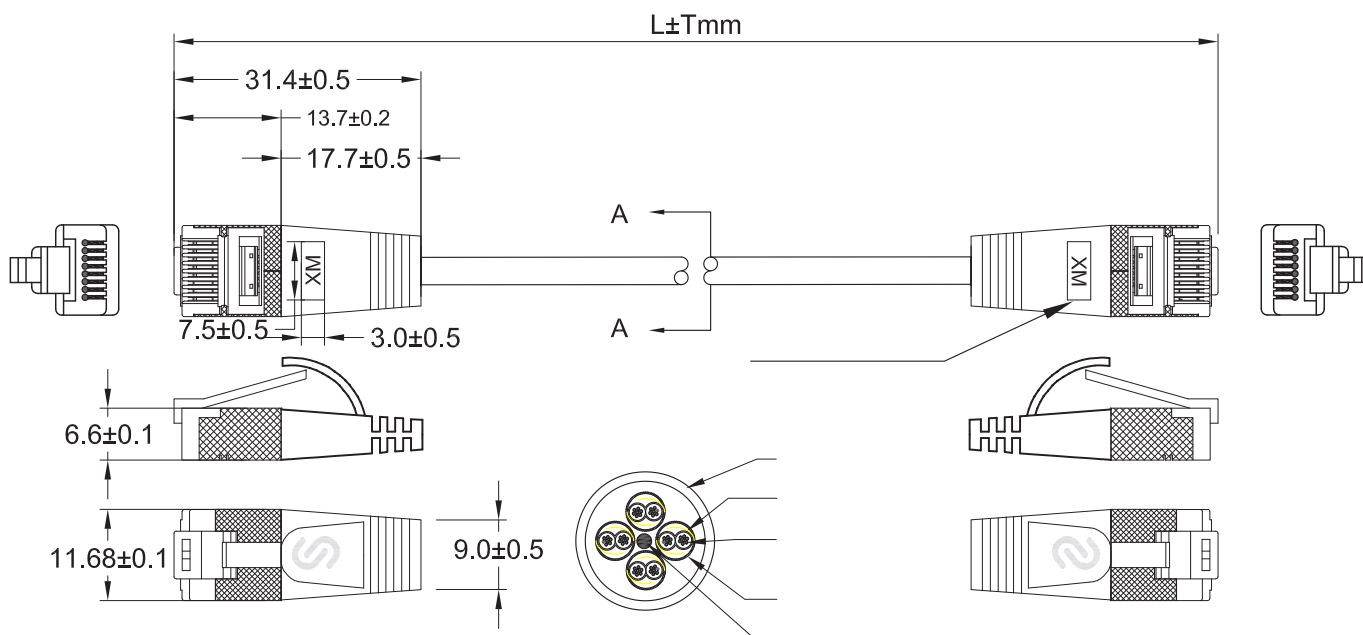
- PKW-LIGHT-STP-K6A **x.x**
- PKW-LIGHT-STP-K6A **x.x** GE
- PKW-LIGHT-STP-K6A **x.x** RT
- PKW-LIGHT-STP-K6A **x.x** GN
- PKW-LIGHT-STP-K6A **x.x** BL
- PKW-LIGHT-STP-K6A **x.x** SW
- PKW-LIGHT-STP-K6A **x.x** WS

**x.x** = Längenangabe

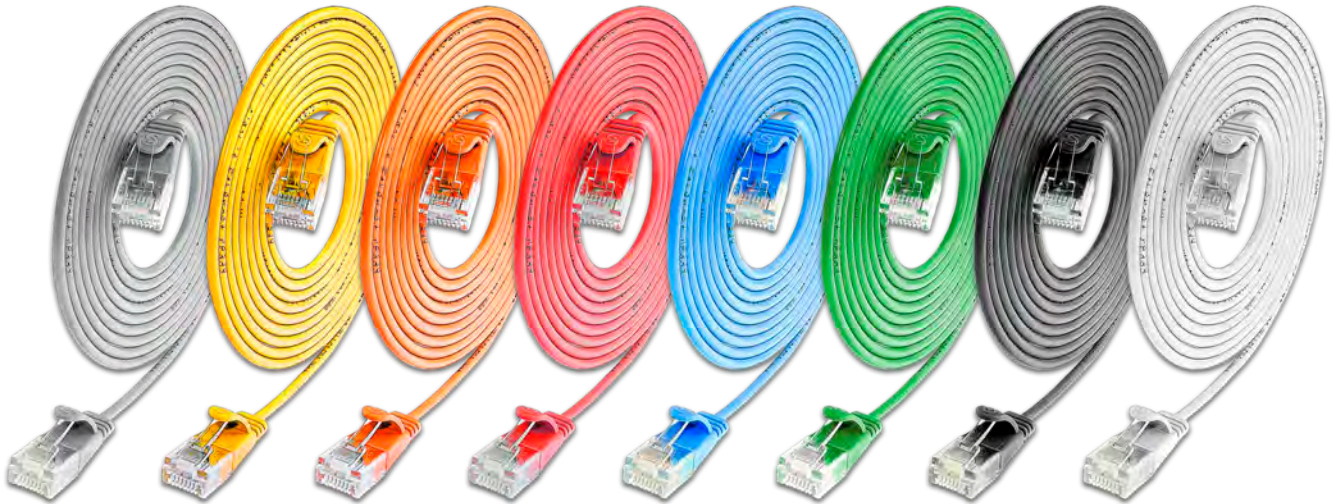
Standardlängen:

0,1 / 0,25 / 0,5 / 1,0 / 1,5 / 2,0 / 3,0 / 5,0 / 7,0m

Sonderlängen möglich



## KAT6<sub>A</sub> SLIMPATCHKABEL UNGESCHIRMT, RUND



Nach jahrelangem Erfolg mit unseren flachen Slim-Patchkabeln können wir nun die gleiche Leistung in einem runden Design anbieten.

Die ungeschirmte Version mit einem Durchmesser von nur 2,8 mm ähnelt einem Glasfaser-Patchkabel und erreicht Gigabit-Ethernet genauso wie seine flachen Gegenstücke.

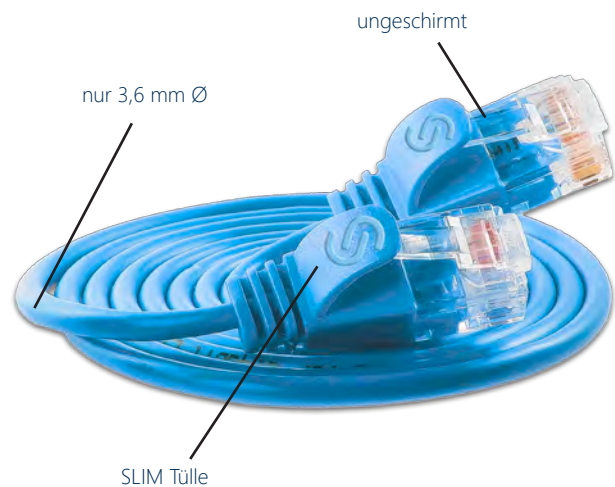
Dieses Kabel ermöglicht Datenübertragungsgeschwindigkeiten von bis zu 1 Gigabit Ethernet. Power-over-Ethernet nach IEEE 802.3af wird ebenfalls unterstützt.

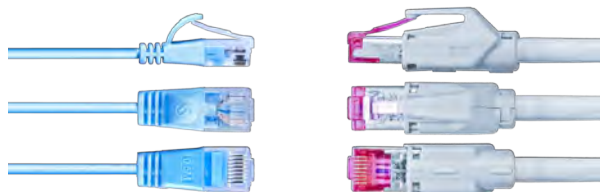
Die Kabel entsprechen der Channelnorm Kategorie 6 nach ISO/IEC sowie der EN50173.



### BESCHREIBUNG

Kategorie	KAT6
Steckertyp	RJ45
Tülle	SLIM Design, Rastnasenschutz, Längenangabe
Belegung	1:1 TIA/EIA 568B
Schirmung	U/UTP ungeschirmt
Mantel	PVC
Kabelstärke	AWG36 100% Kupfer
Aussendurchmesser	3,6 mm
Temperaturbereich	-20°C bis +60°C
Standardfarben	Grau, Gelb, Orange, Rot, Grün, Blau, Schwarz, Weiß
Verpackungseinheit	Einzel verpackt oder Multipacks
Standardlängen	0,15 / 0,5 / 1,0 / 1,5 / 2,0 / 3,0 / 5,0 / 7,0

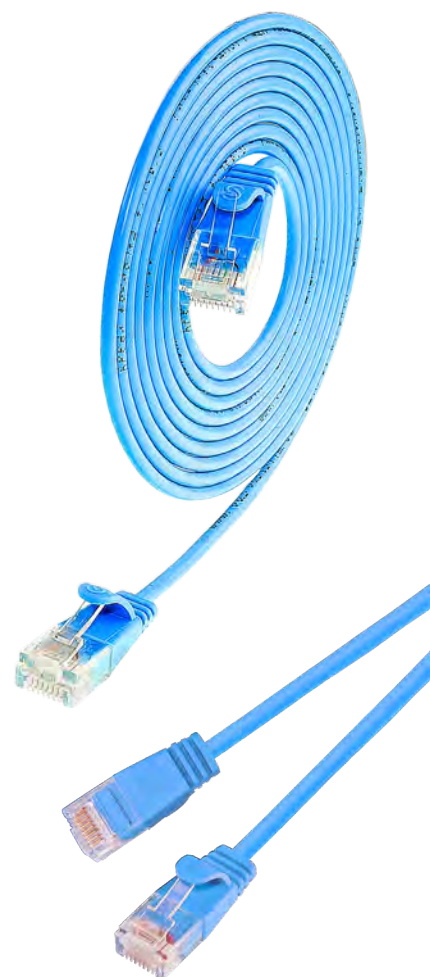




Der Vergleich zeigt den Unterschied

**Der Traum eines jeden EDV-Technikers, Netzwerkadministrators, Mechatronikers oder Haustechnikers:**

- Ein Ende des Kabelsalats, Kabelstopfens und sogenanntem „Kabelmanagements“.
- Durch hochflexible Netzkabel wird dieser Traum Realität.



**BESTELLDATEN**

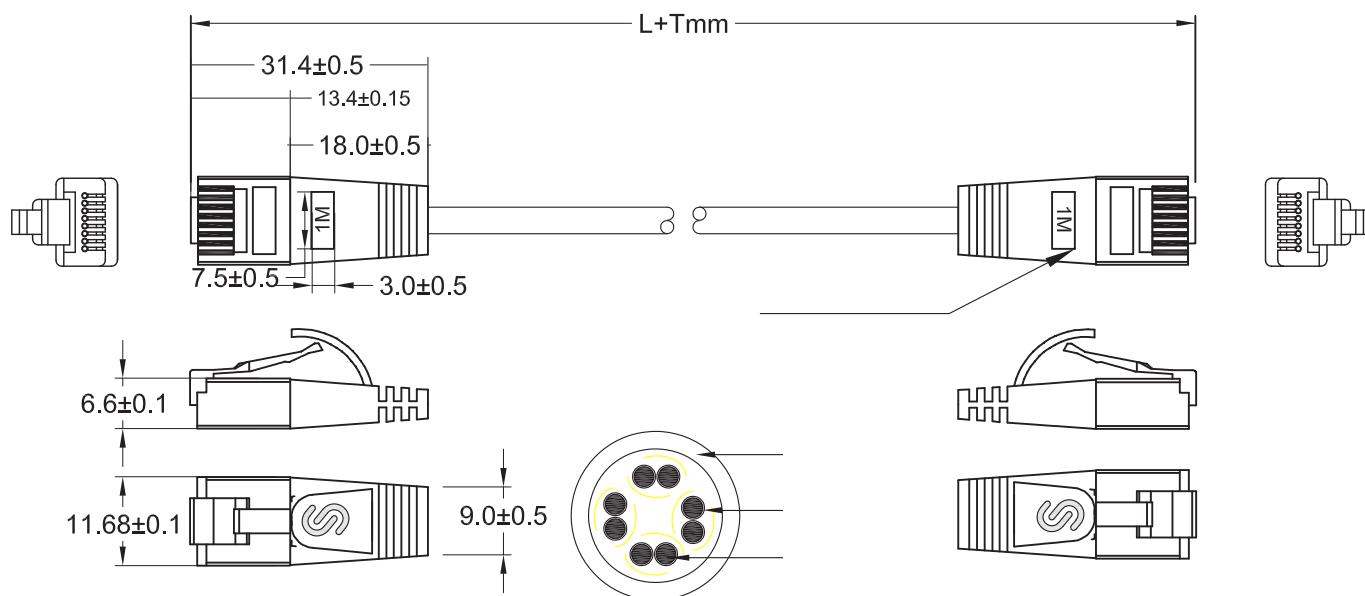
FARBE	ARTIKELNUMMER
Grau	SLIM-LU-K6A x.x
Schwarz	SLIM-LU-K6A x.x BK
Blau	SLIM-LU-K6A x.x BL
Grün	SLIM-LU-K6A x.x GN
Orange	SLIM-LU-K6A x.x OR
Rot	SLIM-LU-K6A x.x RD
Weiß	SLIM-LU-K6A x.x WT
Gelb	SLIM-LU-K6A x.x YE

x.x = Längenangabe

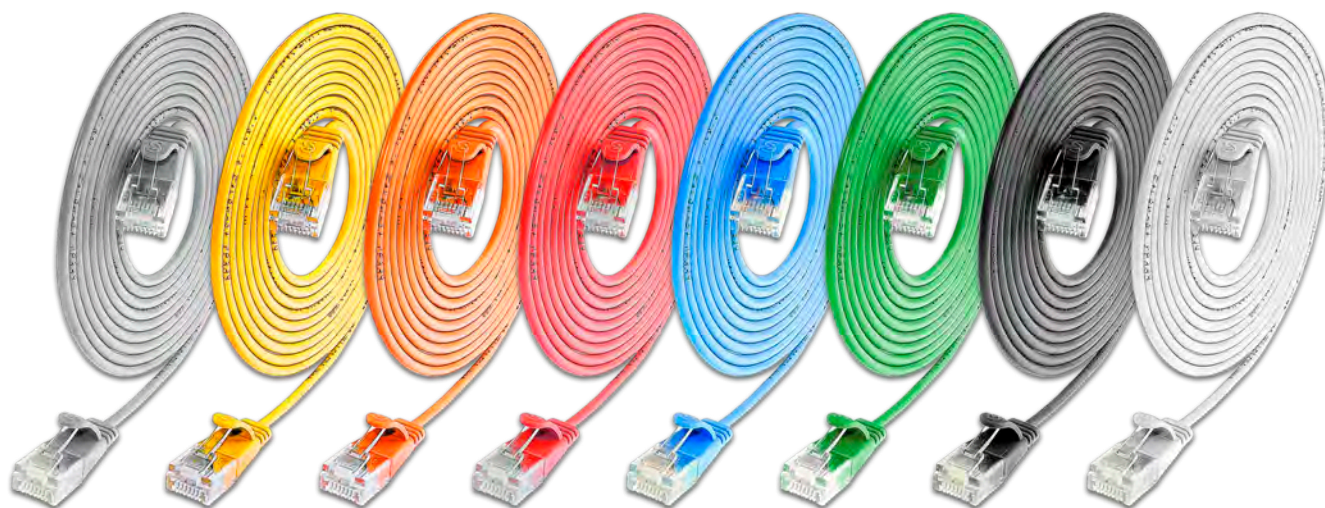
Standardlängen:

0,1 / 0,15 / 0,25 / 0,35 / 0,5 / 1,0 / 1,5 / 2,0 / 3,0 / 5,0 / 7,0m

Sonderlängen möglich



## KAT6 SLIMPATCHKABEL UNGESCHIRMT, RUND



Nach jahrelangem Erfolg mit unseren flachen Slim-Patchkabeln können wir nun die gleiche Leistung in einem runden Design anbieten.

Die ungeschirmte Version mit einem Durchmesser von nur 2,8 mm ähnelt einem Glasfaser-Patchkabel und erreicht Gigabit-Ethernet genauso wie seine flachen Gegenstücke.

Dieses Kabel ermöglicht Datenübertragungsgeschwindigkeiten von bis zu 1 Gigabit Ethernet. Power-over-Ethernet nach IEEE 802.3af wird ebenfalls unterstützt.

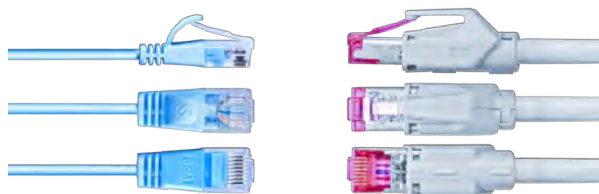
Die Kabel entsprechen der Channelnorm Kategorie 6 nach ISO/IEC sowie der EN50173.



### BESCHREIBUNG

Kategorie	KAT6
Steckertyp	RJ45
Tülle	SLIM Design, Rastnasenschutz, Längenangabe
Belegung	1:1 TIA/EIA 568B
Schirmung	U/UTP ungeschirmt
Mantel	PVC
Kabelstärke	AWG36 100% Kupfer
Aussendurchmesser	2,8 mm
Temperaturbereich	-20°C bis +60°C
Standardfarben	Grau, Gelb, Orange, Rot, Grün, Blau, Schwarz, Weiß
Verpackungseinheit	Einzel verpackt
Standardlängen	0,15 / 0,5 / 1,0 / 1,5 / 2,0 / 3,0 / 5,0 / 7,5 / 10,0m

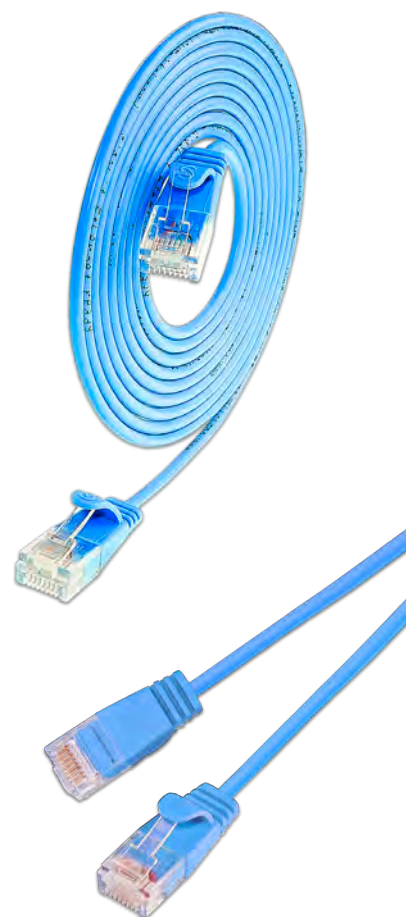




Der Vergleich zeigt den Unterschied

**Der Traum eines jeden EDV-Technikers, Netzwerkadministrators, Mechatronikers oder Haustechnikers:**

- Ein Ende des Kabelsalats, Kabelstopfens und sogenanntem „Kabelmanagements“.
- Durch hochflexible Netzwerkkabel wird dieser Traum Realität.



**BESTELLDATEN**

**FARBE**

- Grau
- Gelb
- Orange
- Rot
- Grün
- Blau
- Schwarz
- Weiß

**ARTIKELNUMMER**

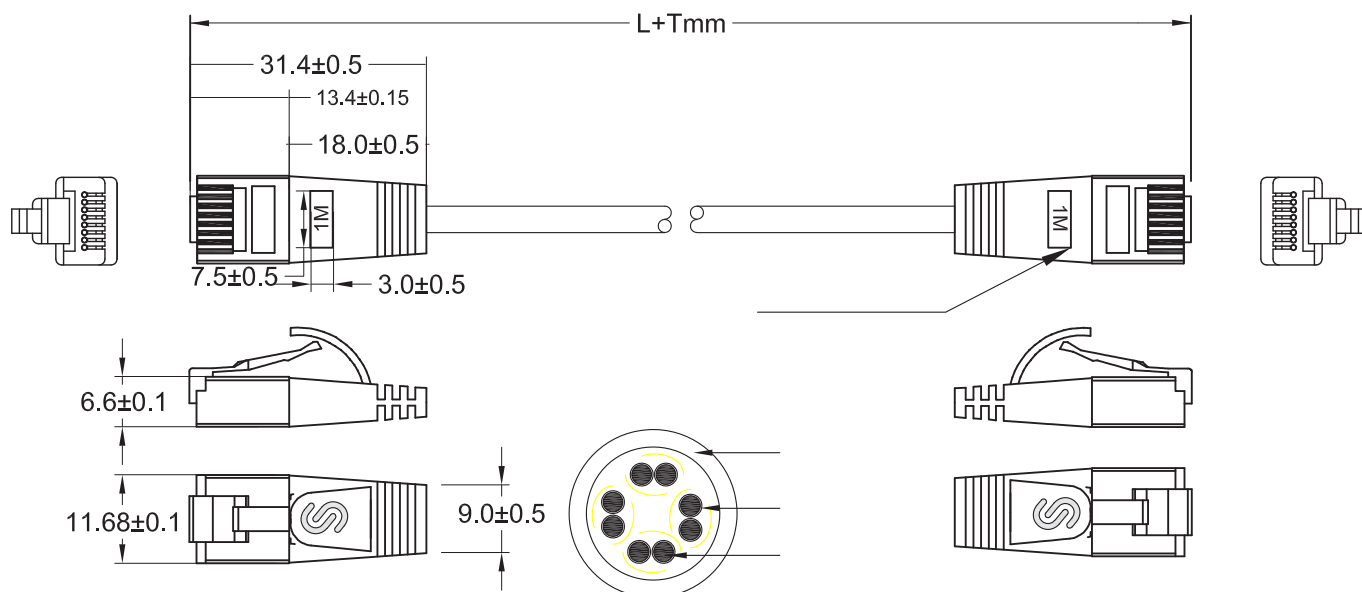
- PKW-LIGHT-K6 **x.x**
- PKW-LIGHT-K6 **x.x** GE
- PKW-LIGHT-K6 **x.x** OR
- PKW-LIGHT-K6 **x.x** RT
- PKW-LIGHT-K6 **x.x** GN
- PKW-LIGHT-K6 **x.x** BL
- PKW-LIGHT-K6 **x.x** SW
- PKW-LIGHT-K6 **x.x** WS

**x.x** = Längenangabe

Standardlängen:

0,15 / 0,5 / 1,0 / 1,5 / 2,0 / 3,0 / 5,0 / 7,5 / 10,0m

Sonderlängen möglich



## KAT6 SLIMPATCHKABEL GESCHIRMT, RUND



Verbessern Sie Ihre Konnektivität mit unserer hochmodernen Lösung: eine nahtlose Mischung aus Eleganz und Leistung. Lernen Sie unsere neueste Innovation kennen - ein Kabel, das ein zeitloses, rundes Design mit dem robusten Schutz einer vollständigen, paarweisen Abschirmung kombiniert. Sein schlanker Außendurchmesser von 3,8 mm übertrifft alle Erwartungen und bietet Ihnen eine harmonische Verbindung von Form und Funktion.

Die IEEE 802.3af-konforme Power-over-Ethernet-Unterstützung sorgt für eine unterbrechungsfreie Stromversorgung und lässt Sie mit Zuversicht in die Zukunft blicken.

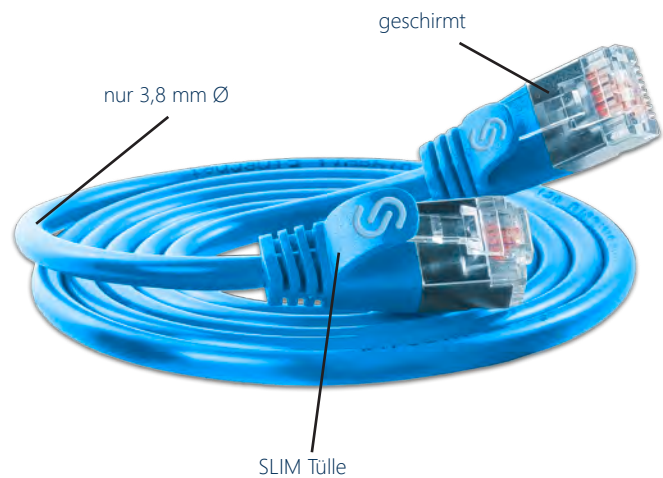
Diese nach höchsten Standards gefertigten Kabel erfüllen die Channel Category 6-Norm nach ISO/IEC und EN50173 und stehen für Zuverlässigkeit und Leistung.

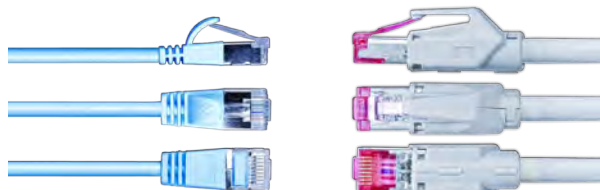
Verbessern Sie noch heute Ihre Konnektivität - definieren Sie das Machbare neu mit einem Kabel, das für Spitzenleistungen entwickelt wurde.



### BESCHREIBUNG

Kategorie	KAT6
Steckertyp	RJ45
Tülle	SLIM Design, Rastnasenschutz, Längenangabe
Belegung	1:1 TIA/EIA 568B
Schirmung	U/FTP geschirmt
Mantel	PVC
Kabelstärke	AWG32 100% Kupfer
Aussendurchmesser	3,8 mm
Temperaturbereich	-20°C bis +60°C
Standardfarben	Grau, Gelb, Orange, Rot, Grün, Blau, Schwarz, Weiß
Verpackungseinheit	Einzel verpackt
Standardlängen	0,15 / 0,25 / 0,5 / 1,0 / 1,5 / 2,0 / 3,0 / 5,0 / 7,5 / 10,0 / 15,0 / 20,0m





Der Vergleich zeigt den Unterschied

**Der Traum eines jeden EDV-Technikers, Netzwerkadministrators, Mechatronikers oder Haustechnikers:**

- Ein Ende des Kabelsalats, Kabelstopfens und sogenanntem „Kabelmanagements“.
- Durch hochflexible Netzwerkkabel wird dieser Traum Realität.



**BESTELLDATEN**

**FARBE**

- Grau
- Gelb
- Orange
- Rot
- Grün
- Blau
- Schwarz
- Weiß

**ARTIKELNUMMER**

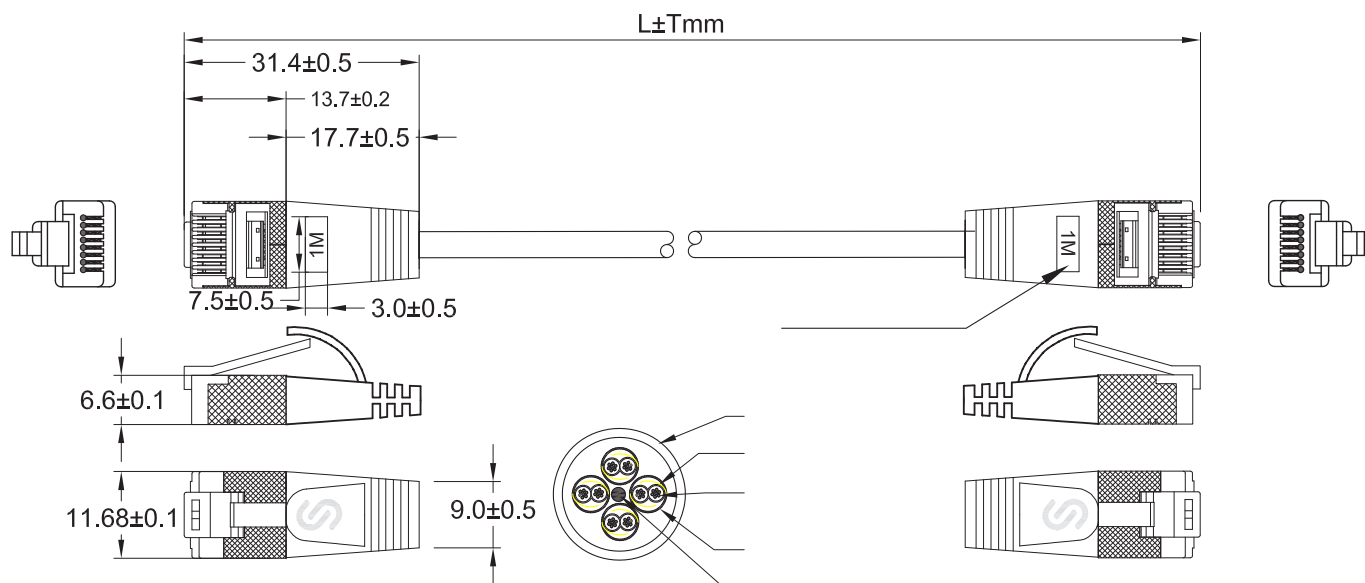
- PKW-LIGHT-STP-K6 **x.x**
- PKW-LIGHT-STP-K6 **x.x** GE
- PKW-LIGHT-STP-K6 **x.x** OR
- PKW-LIGHT-STP-K6 **x.x** RT
- PKW-LIGHT-STP-K6 **x.x** GN
- PKW-LIGHT-STP-K6 **x.x** BL
- PKW-LIGHT-STP-K6 **x.x** SW
- PKW-LIGHT-STP-K6 **x.x** WS

**x.x** = Längenangabe

Standardlängen:

0,15 / 0,25 / 0,5 / 1,0 / 1,5 / 2,0 / 3,0 / 5,0 / 7,5 / 10,0 / 15,0 / 20,0m

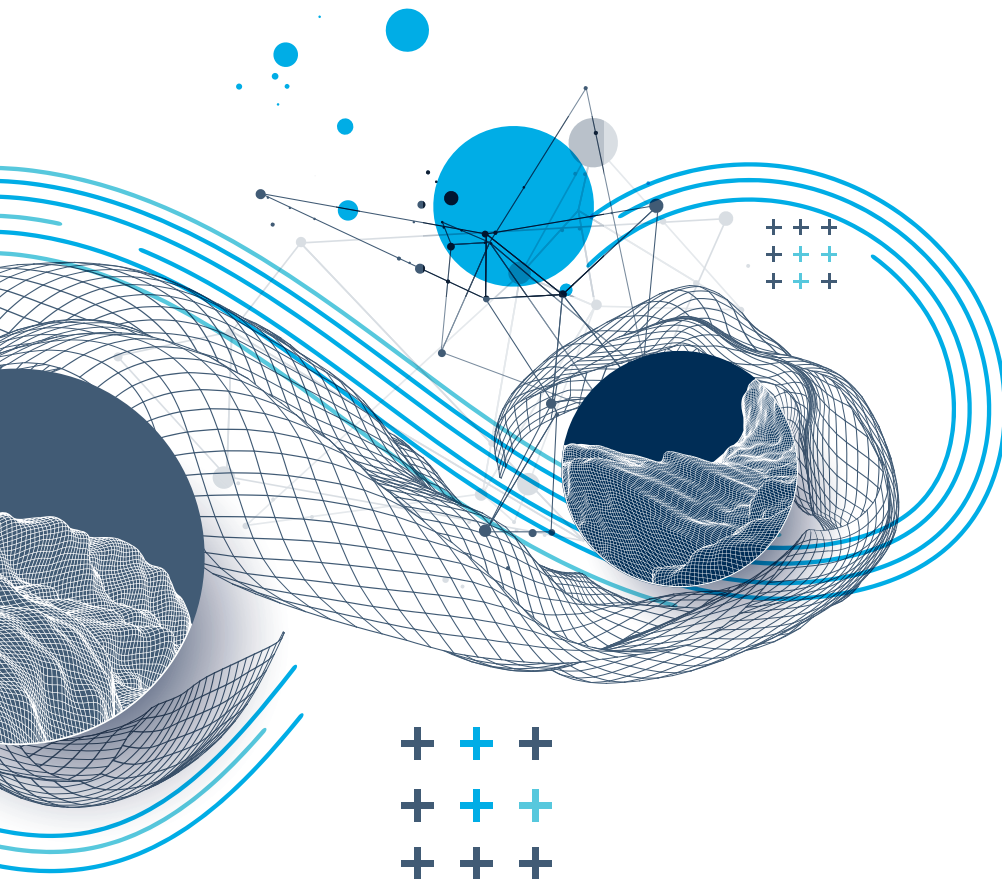
Sonderlängen möglich



## MULTIPACK, SLIM LIGHT

NEU

MULTIPACKS	GRAU	SCHWARZ	BLAU
Multipack, SLIM Light, 0,1m, 50 Stück	SLIM-LS-K6A 0.1 50	SLIM-LS-K6A 0.1 50 BK	SLIM-LS-K6A 0.1 50 BI
Multipack, SLIM Light, 0,15m, 50 Stück	SLIM-LS-K6A 0.15 50	SLIM-LS-K6A 0.15 50 BK	SLIM-LS-K6A 0.15 50 BI
Multipack, SLIM Light, 0,25m, 50 Stück	SLIM-LS-K6A 0.25 50	SLIM-LS-K6A 0.25 50 BK	SLIM-LS-K6A 0.25 50 BI
Multipack, SLIM Light, 0,35m, 90 Stück	SLIM-LS-K6A 0.35 90	SLIM-LS-K6A 0.35 90 BK	SLIM-LS-K6A 0.35 90 BI
Multipack, SLIM Light, 0,5m, 90 Stück	SLIM-LS-K6A 0.5 90	SLIM-LS-K6A 0.5 90 BK	SLIM-LS-K6A 0.5 90 BI
Multipack, SLIM Light, 1,0m, 90 Stück	SLIM-LS-K6A 1.0 90	SLIM-LS-K6A 1.0 90 BK	SLIM-LS-K6A 1.0 90 BI
Multipack, SLIM Light, 1,5m, 60 Stück	SLIM-LS-K6A 1.5 60	SLIM-LS-K6A 1.5 60 BK	SLIM-LS-K6A 1.5 60 BI
Multipack, SLIM Light, 2,0m, 60 Stück	SLIM-LS-K6A 2.0 60	SLIM-LS-K6A 2.0 60 BK	SLIM-LS-K6A 2.0 60 BI
Multipack, SLIM Light, 3,0m, 36 Stück	SLIM-LS-K6A 3.0 36	SLIM-LS-K6A 3.0 36 BK	SLIM-LS-K6A 3.0 36 BI

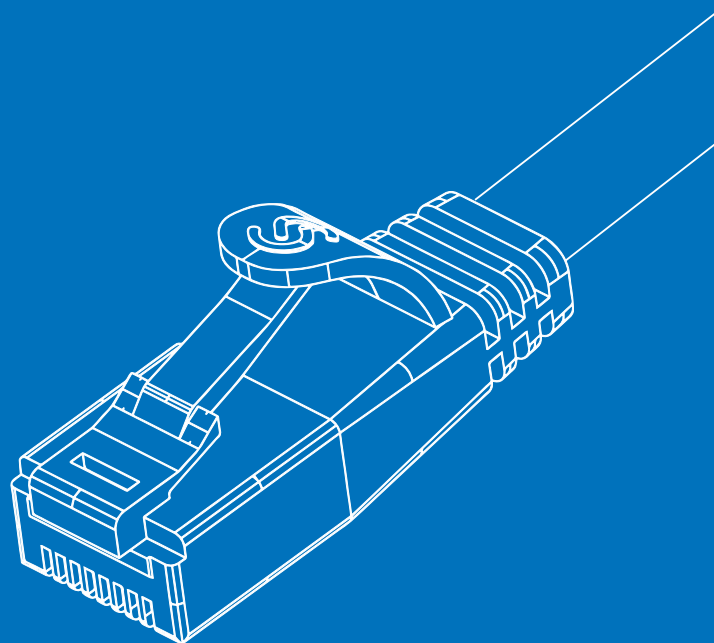


LIGHT

GRÜN	ORANGE	ROT	WEISS	GELB
SLIM-LS-K6A 0.1 50 GN	SLIM-LS-K6A 0.1 50 OR	SLIM-LS-K6A 0.1 50 RD	SLIM-LS-K6A 0.1 50 WT	SLIM-LS-K6A 0.1 50 YE
SLIM-LS-K6A 0.15 50 GN	SLIM-LS-K6A 0.15 50 OR	SLIM-LS-K6A 0.15 50 RD	SLIM-LS-K6A 0.15 50 WT	SLIM-LS-K6A 0.15 50 YE
SLIM-LS-K6A 0.25 50 GN	SLIM-LS-K6A 0.25 50 OR	SLIM-LS-K6A 0.25 50 RD	SLIM-LS-K6A 0.25 50 WT	SLIM-LS-K6A 0.25 50 YE
SLIM-LS-K6A 0.35 90 GN	SLIM-LS-K6A 0.35 90 OR	SLIM-LS-K6A 0.35 90 RD	SLIM-LS-K6A 0.35 90 WT	SLIM-LS-K6A 0.35 90 YE
SLIM-LS-K6A 0.5 90 GN	SLIM-LS-K6A 0.5 90 OR	SLIM-LS-K6A 0.5 90 RD	SLIM-LS-K6A 0.5 90 WT	SLIM-LS-K6A 0.5 90 YE
SLIM-LS-K6A 1.0 90 GN	SLIM-LS-K6A 1.0 90 OR	SLIM-LS-K6A 1.0 90 RD	SLIM-LS-K6A 1.0 90 WT	SLIM-LS-K6A 1.0 90 YE
SLIM-LS-K6A 1.5 60 GN	SLIM-LS-K6A 1.5 60 OR	SLIM-LS-K6A 1.5 60 RD	SLIM-LS-K6A 1.5 60 WT	SLIM-LS-K6A 1.5 60 YE
SLIM-LS-K6A 2.0 60 GN	SLIM-LS-K6A 2.0 60 OR	SLIM-LS-K6A 2.0 60 RD	SLIM-LS-K6A 2.0 60 WT	SLIM-LS-K6A 2.0 60 YE
SLIM-LS-K6A 3.0 36 GN	SLIM-LS-K6A 3.0 36 OR	SLIM-LS-K6A 3.0 36 RD	SLIM-LS-K6A 3.0 36 WT	SLIM-LS-K6A 3.0 36 YE



TOUGH



## NYLONVERSTÄRKTE KUPFER PATCHKABEL

KAT6 SLIM PATCHKABEL ungeschirmt, mit verstärktem Nylonmantel \_\_\_\_\_ 38

KAT6 SLIM PATCHKABEL geschirmt, mit verstärktem Nylonmantel \_\_\_\_\_ 40

## KAT6 SLIM PATCHKABEL UNGESCHIRMT, MIT VERSTÄRKTEM NYLONMANTEL



Entdecken Sie mit unseren TOUGH-Patchkabeln ein höheres Maß an Robustheit - die Verkörperung von Stärke in einem schlanken Profil. Wie eine verborgene Kraft enthalten diese Kabel die Essenz der SLIM-Patchkabel, verstärkt mit einer zusätzlichen Schicht Nylonpanzerung, die ihre mechanische Festigkeit erhöht.

Die TOUGH-Patchkabel sind auf die Herausforderungen anspruchsvoller Umgebungen und den Einsatz von Technikern vor Ort zugeschnitten und sind ein Beweis für Langlebigkeit und Zuverlässigkeit. Entdecken Sie die ungeschirmte Variante, eine Konvergenz von SLIM UTP-Kabelfinesse mit einem robusten Nylonmantel, der die Widerstandsfähigkeit in jedem Faden einkapselt.

Diese Kabel wurden sorgfältig nach dem Channel Category 6-Standard gemäß ISO/IEC und EN50173 entwickelt und versprechen unerschütterliche Leistung. Verbessern Sie Ihre Konnektivität mit TOUGH-Patchkabeln - hier trifft Robustheit auf Raffinesse, und Stärke kennt keine Kompromisse.

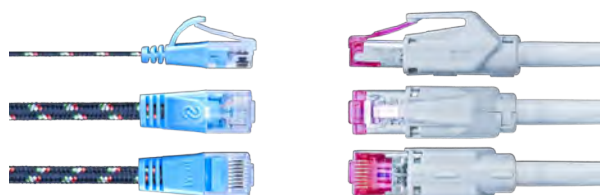


### BESCHREIBUNG

Kategorie	KAT6
Steckertyp	RJ45
Tülle	SLIM Design, Rastnasenschutz, Längenangabe
Belegung	1:1 TIA/EIA 568B
Schirmung	U/UTP ungeschirmt
Mantel	PVC
Kabelstärke	AWG36 100% Kupfer
Abmessungen	4,6 mm x 1,6 mm
Temperaturbereich	-20°C bis +60°C
Standardfarben	Grau, Gelb, Orange, Rot, Grün, Blau
Verpackungseinheit	Einzel verpackt
Standardlängen	0,25 / 0,5 / 1,0 / 2,0 / 3,0 / 5,0 / 10,0m



# TOUGH



Der Vergleich zeigt den Unterschied

**Der Traum eines jeden EDV-Technikers,  
Netzwerkadministrators, Mechatronikers oder Haustechnikers:**

- Ein Ende des Kabelsalats, Kabelstopfens und sogenanntem „Kabelmanagements“.
- Durch flache und hochflexible Netzkabel wird dieser Traum Realität.



**BESTELLDATEN**

**FARBE**

- Grau
- Gelb
- Rot
- Grün
- Blau

**ARTIKELNUMMER**

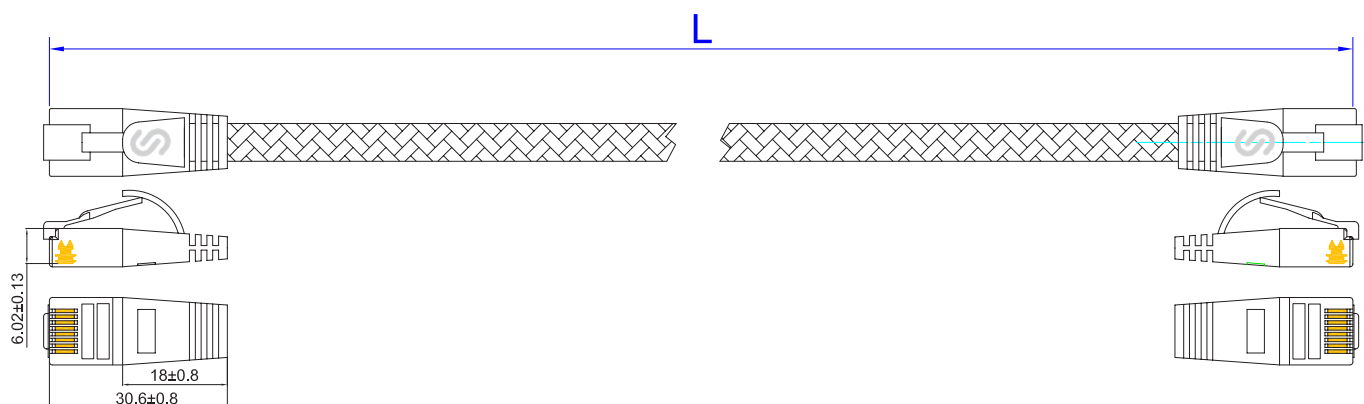
- PKW-TOUGH-K6 **x.x**
- PKW-TOUGH-K6 **x.x** GE
- PKW-TOUGH-K6 **x.x** RT
- PKW-TOUGH-K6 **x.x** GN
- PKW-TOUGH-K6 **x.x** BL

**x.x** = Längenangabe

Standardlängen:

0,25 / 0,5 / 1,0 / 2,0 / 3,0 / 5,0 / 10,0m

Sonderlängen möglich



## KAT6 SLIM PATCHKABEL GESCHIRMT, MIT VERSTÄRKTEM NYLONMANTEL



Wir stellen die TOUGH-Patchkabel vor: die Verkörperung der inneren Finesse, verstärkt durch eine äußere Abschirmung. Entstanden aus der Essenz der SLIM-Patchkabel, sind diese Wunderwerke mit einem zusätzlichen Nylonmantel verstärkt, der eine Verbindung von mechanischer Stärke herstellt.

Im Bereich der rauen Domänen und der dynamischen Landschaften, in denen sich Techniker im Außendienst bewegen, erweisen sich TOUGH-Patchkabel als ein Leuchtfieber unerschütterlicher Zuverlässigkeit. Hier kommt die ungeschirmte Variante ins Spiel, bei der die Genialität des SLIM UTP-Kabels auf die robuste Umarmung des Nylons trifft, um eine Symphonie aus Stärke und Präzision zu schaffen.

Diese Kabel wurden sorgfältig entwickelt, um den Channel Category 6-Standard nach ISO/IEC und EN50173 zu erfüllen und sind für eine lange Lebensdauer ausgelegt. Verbessern Sie Ihre Konnektivität mit TOUGH-Patchkabeln, bei denen Robustheit auf Finesse trifft und Ihr Netzwerk jede Herausforderung selbstbewusst annimmt.



### BESCHREIBUNG

Kategorie	KAT6
Steckertyp	RJ45
Tülle	SLIM Design, Rastnasenschutz, Längenangabe
Belegung	1:1 TIA/EIA 568B
Schirmung	U/FTP geschirmt
Mantel	PVC
Kabelstärke	AWG36 100% Kupfer
Abmessungen	6,6 mm x 2,0 mm
Temperaturbereich	-20°C bis +60°C
Standardfarben	Grau, Gelb, Rot, Grün, Blau
Verpackungseinheit	Einzel verpackt
Standardlängen	0,25 / 0,5 / 1,0 / 2,0 / 3,0 / 5,0 / 10,0m



# TOUGH



Der Vergleich zeigt den Unterschied

**Der Traum eines jeden EDV-Technikers,  
Netzwerkadministrators, Mechatronikers oder Haustechnikers:**

- Ein Ende des Kabelsalats, Kabelstopfens und sogenanntem „Kabelmanagements“.
- Durch flache und hochflexible Netzkabel wird dieser Traum Realität.



**BESTELLDATEN**

**FARBE**

- Grau
- Gelb
- Rot
- Grün
- Blau

**x.x** = Längenangabe

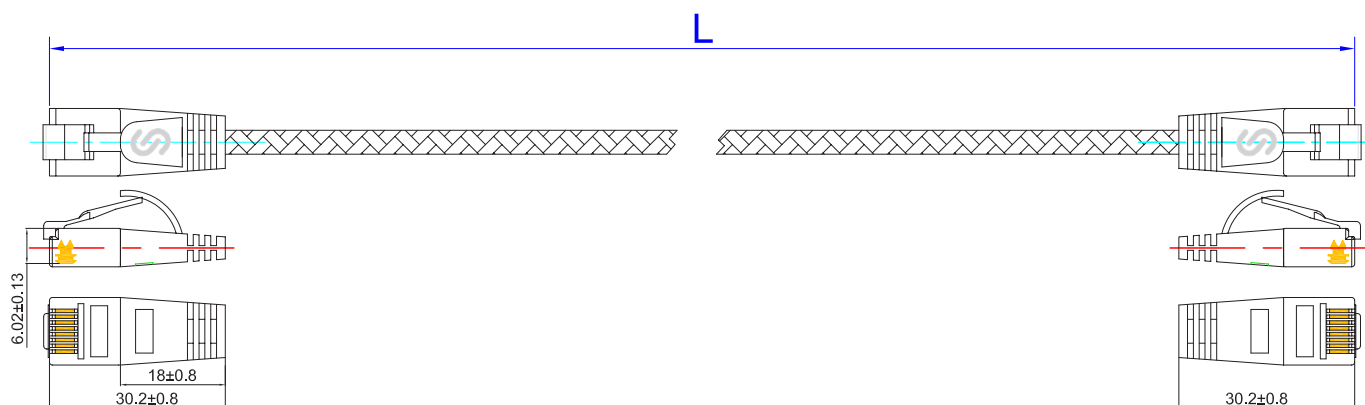
Standardlängen:

0,25 / 0,5 / 1,0 / 2,0 / 3,0 / 5,0 / 10,0m

Sonderlängen möglich

**ARTIKELNUMMER**

- PKW-TOUGH-STP-K6 **x.x**
- PKW-TOUGH-STP-K6 **x.x** GE
- PKW-TOUGH-STP-K6 **x.x** RT
- PKW-TOUGH-STP-K6 **x.x** GN
- PKW-TOUGH-STP-K6 **x.x** BL



pure  
competen

nce

# TRIO**T**RONIK

NETZWERK  
TECHNIK  
KOMPETENZ  
ZENTRUM



T: +43 31 72 / 4 22 99-0  
F: +43 31 72 / 4 22 99-11



Energiestraße 10  
8160 Weiz  
Austria



[office@triotronik.com](mailto:office@triotronik.com)  
[www.triotronik.com](http://www.triotronik.com)